

# ERGO

## ER1013xXXXXXX ER1013xXXXXXXPx

VASA®



### / lub LTD /

X /st. desky/

- - symetrické

L - asymetrické  
vlevo

R - asymetrické  
vpravo

XX /dezén st. desky/

DB - dub přírodní

DS - dub šedý

DK - dub koňakový

DG - dub grafitový

SD - světle šedá

BL - bílá

SJ - šedostříbrná

AT - antracit

CC - calvados červený

AS - akázie světlá

Výběhové dekory (pouze na doplnění):

DP - dub pískový

OL - olše

TR - třešeň

XX /barva podnože/

11 - antracit

22 - stříbrná

XX /dezén lubu LTD/

AT - antracit

SJ - šedostříbrná

BL - bílá

Px

PA - PUR hrana

antracit

PS - PUR hrana

světle šedá

Stolové desky o síle 25 mm, ohraněny 2 mm silnou ABS hranou nebo opatřeny litou polyuretanovou /PUR/ hranou. Stolové desky s PUR hranou opatřeny 2 ks průchodek /pr. 6 cm/. Podnož kovová, lub LTD v barvě antracit nebo šedostříbrná, dle barvy podnože. Výšková rektifikace.

výška stolu: 75 cm

### Stoly hloubka 80 cm

		<b>ER1018-XXXXXX</b> 180 x 80 cm, 48kg <b>6 640,-</b>			<b>ER1018-XXXXXXPx</b> 180 x 80 cm, 48kg <b>7 640,-</b>
		<b>ER1016-XXXXXX</b> 160 x 80 cm, 43kg <b>6 490,-</b>			<b>ER1016-XXXXXXPx</b> 160 x 80 cm, 43kg <b>7 310,-</b>
		<b>ER1013-XXXXXX</b> 130 x 80 cm, 38kg <b>6 050,-</b>			<b>ER1013-XXXXXXPx</b> 130 x 80 cm, 38kg <b>6 930,-</b>
		<b>ER1008-XXXXXX</b> 80 x 80 cm, 30kg <b>5 680,-</b>			<b>ER1008-XXXXXXPx</b> 80 x 80 cm, 30kg <b>6 140,-</b>

### Stoly hloubka 65 cm

		<b>ER2018-XXXXXX</b> 180 x 65 cm, 39kg <b>6 400,-</b>			<b>ER2018-XXXXXXPx</b> 180 x 65 cm, 39kg <b>7 350,-</b>
		<b>ER2016-XXXXXX</b> 160 x 65 cm, 36kg <b>6 280,-</b>			<b>ER2016-XXXXXXPx</b> 160 x 65 cm, 36kg <b>7 040,-</b>
		<b>ER2013-XXXXXX</b> 130 x 65 cm, 32kg <b>5 840,-</b>			<b>ER2013-XXXXXXPx</b> 130 x 65 cm, 32kg <b>6 690,-</b>
		<b>ER2008-XXXXXX</b> 80 x 65 cm, 24kg <b>5 370,-</b>			<b>ER2008-XXXXXXPx</b> 80 x 65 cm, 24kg <b>5 910,-</b>

### Tvarové stoly

		<b>ER3018xXXXXXX</b> 180 x 100/80 cm, 49kg <b>7 560,-</b>			<b>ER3018xXXXXXXPx</b> 180 x 100/80 cm, 49kg <b>8 150,-</b>
		<b>ER3016xXXXXXX</b> 160 x 100/80 cm, 45kg <b>7 400,-</b>			<b>ER3016xXXXXXXPx</b> 160 x 100/80 cm, 45kg <b>7 720,-</b>

### Elektrokanály /XX - barevnost: 11- antracit, 22 - stříbro/



elektrokanál Ergo pro stůl délky 180 cm, 6kg	<b>PS5218-XX</b> <b>1 640,-</b>
elektrokanál Ergo pro stůl délky 160 cm, 5kg	<b>PS5216-XX</b> <b>1 450,-</b>

elektrokanál Ergo pro stůl délky 130 cm, 4kg	<b>PS5213-XX</b> <b>1 160,-</b>
elektrokanál Ergo pro stůl délky 80 cm, 3kg	<b>PS5208-XX</b> <b>730,-</b>

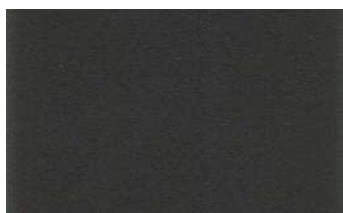
## **STANDARDNÍ DEKORY A BARVY**

*platné pro Ceníky systémů VASA s platností od 1.8.2021*

---

**Laminovaná dřevotřísková deska – stolové desky, horní desky kontejnerů a přístavných skříní, krycí desky skříní, čela zásuvek kontejnerů a přístavných skříní, dveře skříní, horní desky paravánových polic, ...:**

AT - antracit



DB – dub přírodní



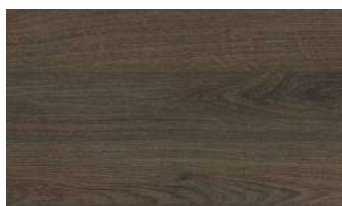
DK – dub koňakový



DS – dub šedý



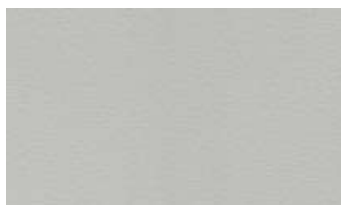
DG – dub grafitový



CC – calvados červený



SD – světle šedá



BL – bílá hladká



SJ – šedostříbrná



AS – akázie světlá



### **Výběhové dekory**

**... určené pro doplňování stávajícího nábytku a ne pro nové projekty**  
**... budou postupně vyřazené ze standardní nabídky**

OL – olše



TR – třešeň



DP – dub pískový



AT – antracit (Pfleiderer U1257 MP)  
DK – dub koňakový (Egger H3398 ST12)  
DG – dub grafitový (Egger H1387 ST10)  
SD – světle šedá (Egger U708 ST9 )  
SJ – šedostříbrná (Pfleiderer U1115 MP)

DB – dub přírodní (Egger H1334 ST9)  
DS – dub šedý (Egger H3156 ST12)  
CC – calvados červený (Kastamonu A835)  
BL – bílá hladká (Egger W980 SM)  
AS – akázie světlá (Egger H1277 ST9)

---

OL – olše (Pfleiderer R5411VV)  
DP – dub pískový (Egger H1394 ST9)

---

TR – třešeň (Pfleiderer R5360VV)

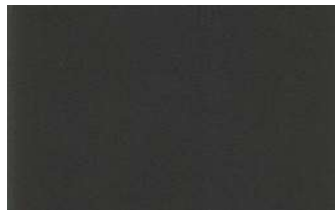
---

**Laminovaná dřevotřísková deska – nepohledové části – korpusy kontejnerů, přístavných skříní, skříní, závěsných polic na paravany, paravanové desky, podnože LTD (deskové), držáky PC, ...:**

SJ – šedostříbrná



AT - antracit



BL – bílá hladká



SJ – šedostříbrná (Pfleiderer U1115 MP)

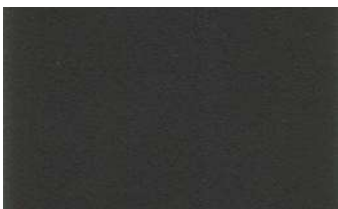
BL – bílá hladká (Egger W980 SM)

AT – antracit (Pfleiderer U1257 MP)

---

**Kovové prvky – podnože, elektrokanály, spojovací tyče, paravanové stojny, prvky z perforovaného plechu (čelní clony stolů a recepčních pultů, výplně stojen Classic), držáky PC, ...:**

11 – antracit  
(odpovídající přibližně RAL7022)



22 – stříbrná (odpovídající  
přibližně RAL 9006 – matná  
jemná struktura)

